

Boletín epidemiológico N° 31- 2017

Enfermedades Transmitidas por Vectores



ZIKA 10 cantones con mayor tasa de incidencia notificada, semana 1-31, 2017, Costa Rica

A la semana 32

Cantón	Tasas x 100.000	Casos
Siquirres	472	300
Guácimo	346	181
Matina	280	125
Orotina	263	60
Pococí	209	301
Esparza	205	75
Garabito	133	32
San Mateo	115	8
Limón Central	112	111
Talamanca	96	39

Criaderos potenciales abordados:



Eliminados

1 395 518

Tratados

2022 010

Total: 3 417 528

Casas visitadas

471 891

Casas Fumigadas



317 504

Criaderos con huevecillos o larvas



29 876

Total de casos Notificados: 1601

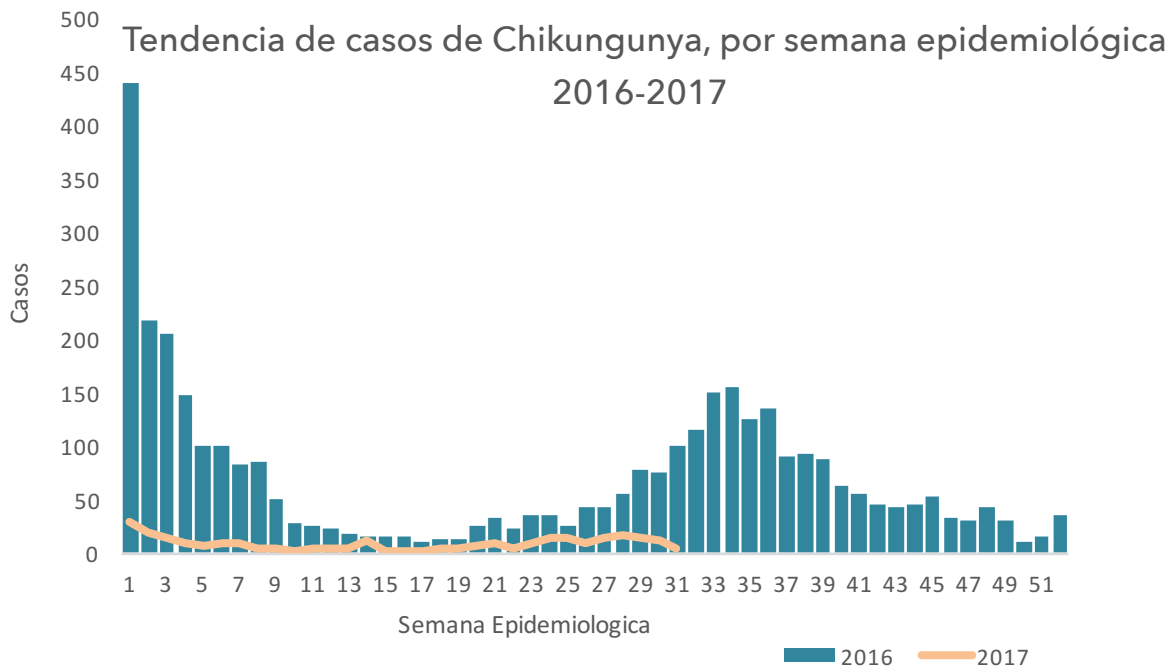


Confirmados*: 238

Confirmados	2016	2	2	150
	2017	4 CASOS DE SINDROME CONGÉNITO ASOCIADOS A ZIKA 4 CASOS PROBABLES	0 CASOS DE SÍNDROMES NEUROLÓGICOS ASOCIADOS A ZIKA 0 CASOS PROBABLES	51 MUJERES EMBARAZADAS 11 CASOS PROBABLES

*Los casos que se procesan por laboratorio corresponden a caracterizaciones de brotes o sospechas por complicaciones.

Chikungunya



Diez cantones con mayor tasa de incidencia notificada de Chikungunya, semanas 1-31 , año 2017

Cantón	Tasas (x100.000)	Casos
Limón Central	47	46
Montes De Oro	43	6
Bagaces	30	7
Esparza	30	11
Hojancha	25	2
Siquirres	25	16
Puntarenas Central	21	28
Garabito	21	5
Guácimo	19	10
Matina	18	8

Casos Acumulados
Semana 1-31
2016-2017

Año 2017

261

Año 2016

2165

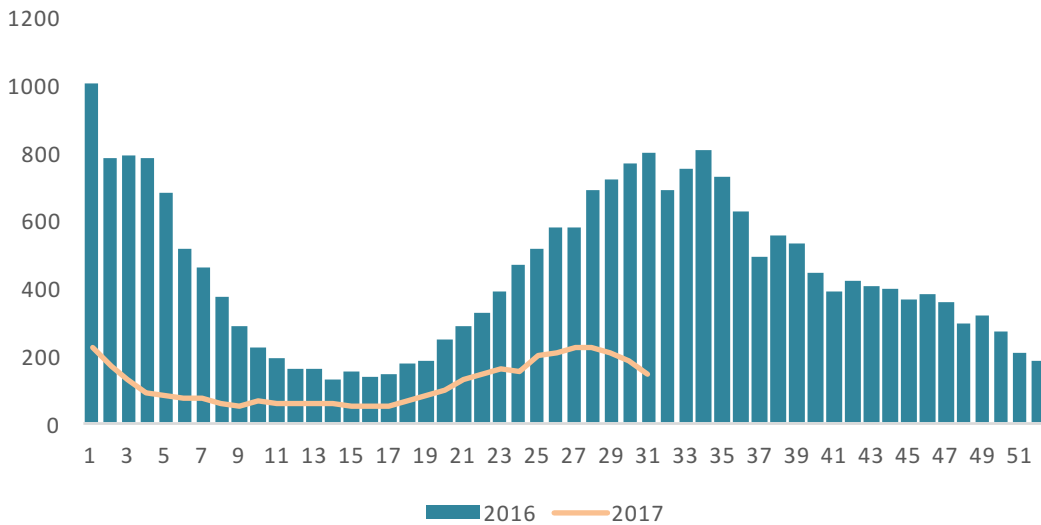
Muestras negativas (PCR): 590

Muestras Positivas (IGM): 6

Tasa Actual País:
5.3 por 100.000

Dengue

Distribución casos de Dengue, por semana epidemiológica
2016-2017



Diez cantones con mayor tasa de incidencia notificada de
Dengue, semanas 1- 31, año 2017

Cantón	Tasa (x100.000)	Casos
Matina	988	362
Montes De Oro	533	66
Guácimo	473	186
Siquirres	329	179
Garabito	262	50
Pococí	260	304
Parrita	189	33
Esparza	186	64
Quesos	177	50
Talamanca	160	50

Casos Acumulados
Semana 31
2016-2017

Año 2017

3425

Año 2016

13699

Casos graves: 2

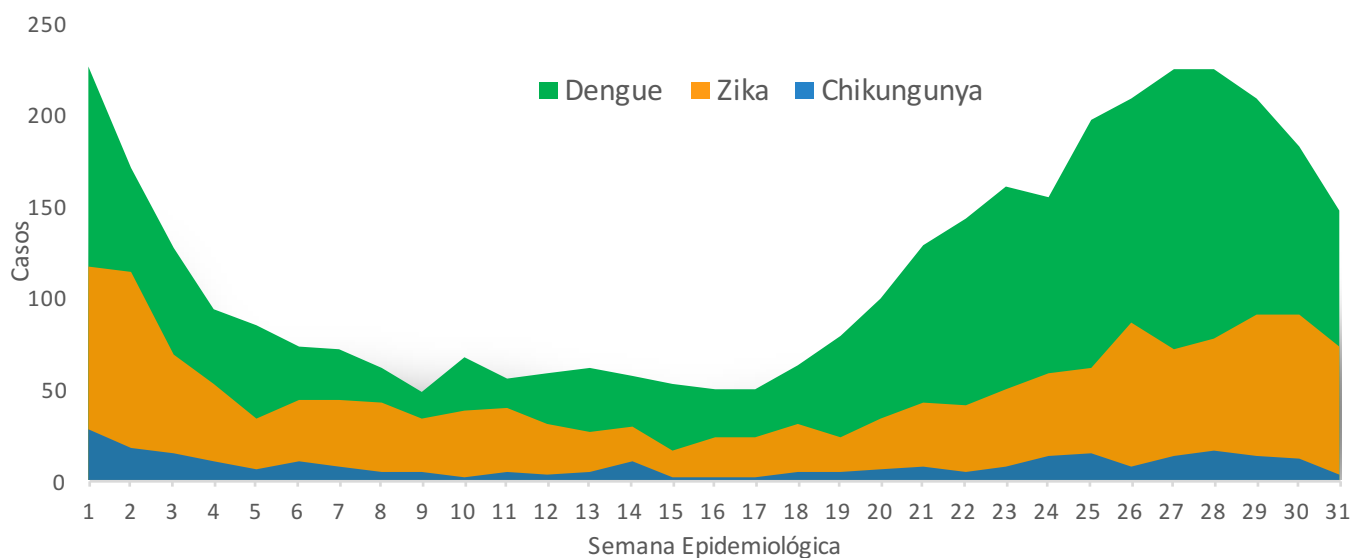
Serotipos circulantes: 1 y 2

Tasa Actual País:
69, 2 por 100.000

Casos reportados de enfermedades transmitidas por vectores en los 20 cantones con mayor actividad*, últimas 3 semanas año 2017

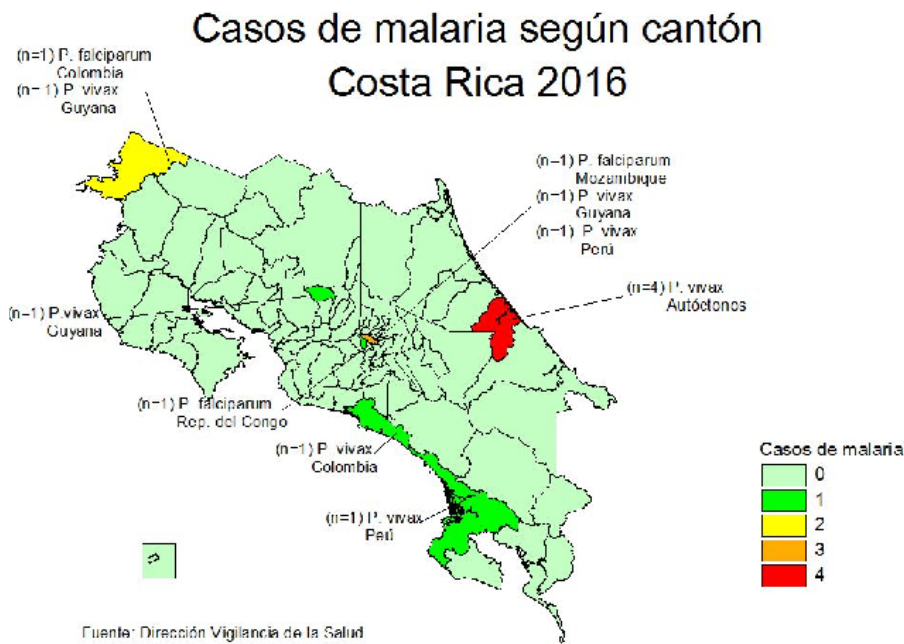
Cantón	Casos sumados de Dengue, Chikungunya y Zika		
	Sem 29	Sem 30	Sem 31
Guacimo	40	53	47
Matina	39	42	40
Siquirres	19	31	34
Pococí	21	41	15
Limón Central	16	23	13
Puntarenas	7	13	12
Alajuela Central	17	10	5
Garabito	2	9	12
Perez Zeledón	13	7	7
Talamanca	5	7	16
Esparza	7	5	3
Quepos	6	5	2
Orotina	4	4	4
Turrialba	4	3	4
Sarapiquí	6	4	0
Hojancha	4	3	3
Golfito	3	0	3
San José	2	2	1

Casos reportados de Dengue, Zika y Chikungunya distribuidos por semana epidemiológica, año 2017



* Ordenados de mayor a menor según la mediana.
Fuente: Dirección Vigilancia de la Salud, Ministerio de Salud.

Malaria



Zonas de riesgo de transmisión de Malaria en Costa Rica



Casos de Malaria, Costa Rica, período 2006-2017

Año	Número de casos autóctonos	Número de casos importados
2006	2913	0
2007	1223	0
2008	966	0
2009	262	1
2010	114	2
2011	16	1
2012	0	1
2013	0	4
2014	0	5
2015	0	8
2016	4	9
2017	6	5

Nota: La Malaria es transmitida en nuestro país principalmente por el mosquito *Anopheles albimanus*, que tiene patrones de comportamiento y sitios de cría diferentes al mosquito que transmite el Dengue, Zika y Chikungunya.

Fuente: Dirección Vigilancia de la Salud, Ministerio de Salud

Criaderos más frecuentes del *A. aegypti* en Costa Rica

1



Llantas en desuso

2



Tanques y baldes

3



Tarros

4



Plásticos negros para cubrir

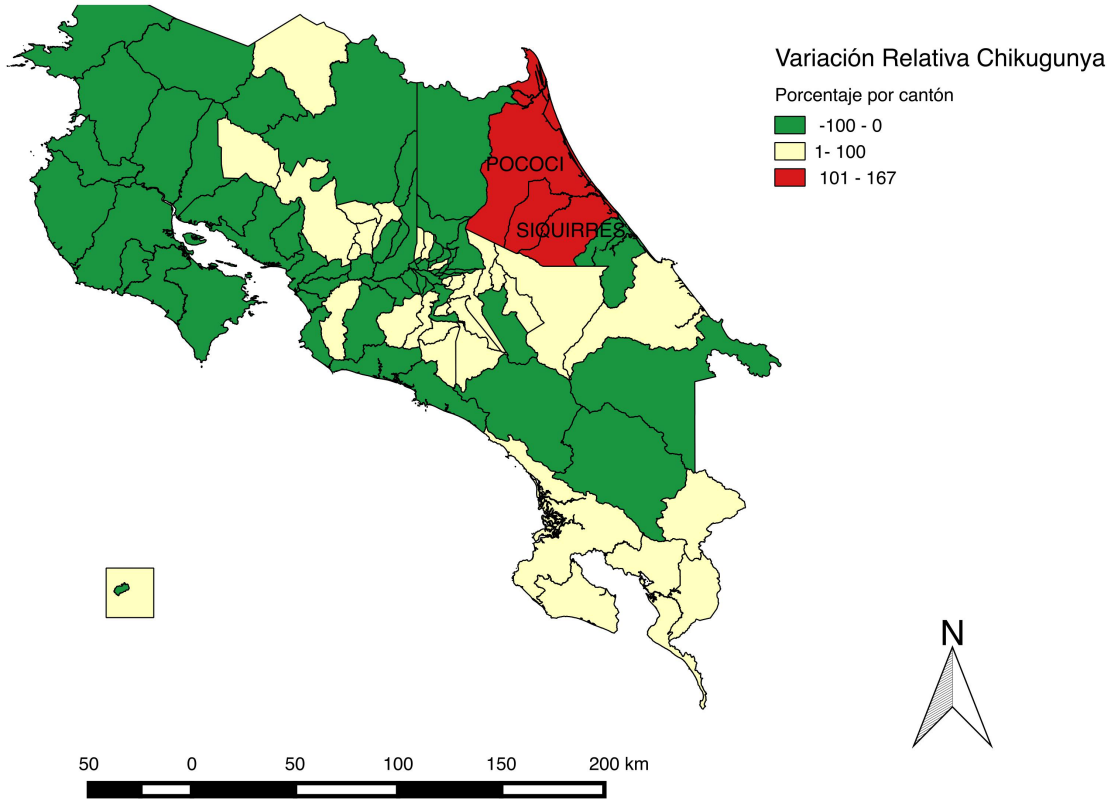
5



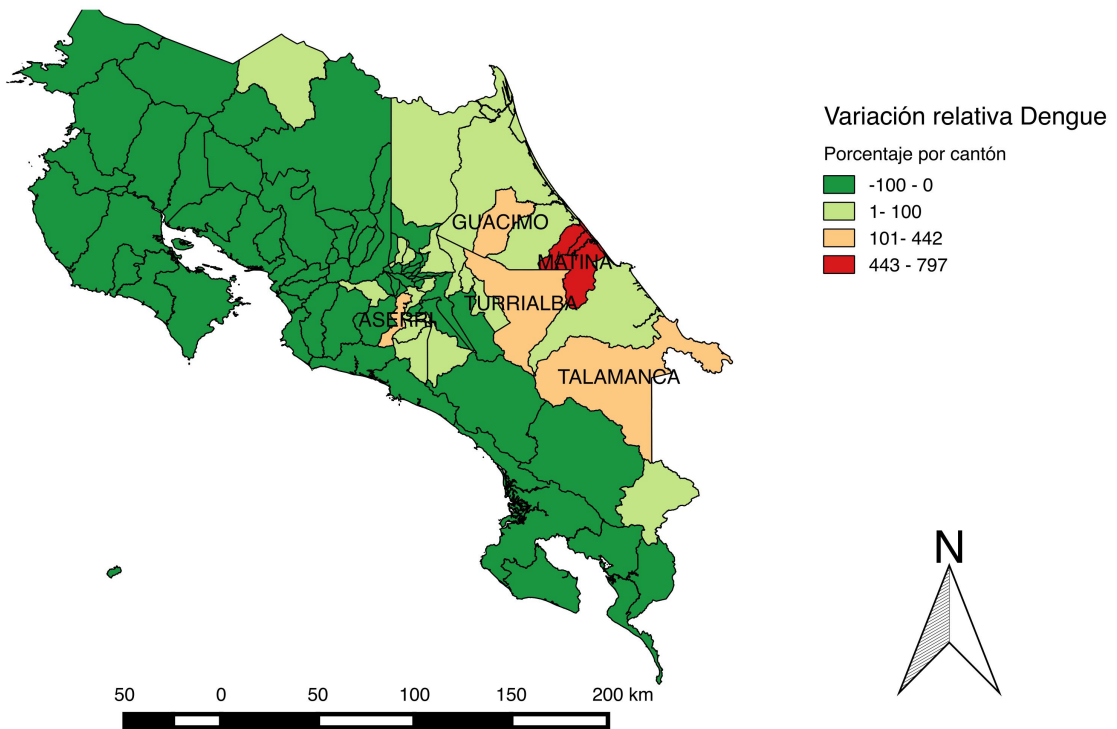
Bebederos y platos maceta

Variación relativa (hacia el incremento o decremento)* de casos de Chikungunya y Dengue a la semana 31, 2016-2017

CHIKUNGUNYA



DENGUE



Clasificación con cortes naturales (Jenks)

Variación relativa: * Es la variación porcentual ya sea hacia el aumento o disminución de casos en comparación de un periodo a otro