

ANUARIO ESTADÍSTICO DE RECURSOS HUMANOS 2015



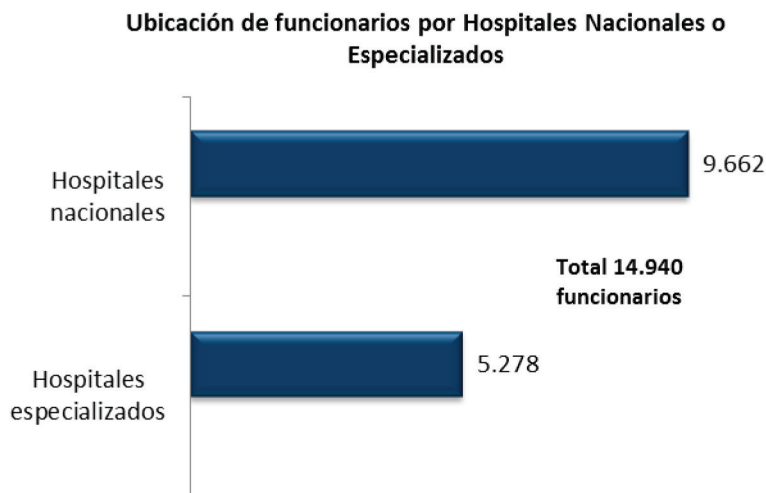
Dirección de Administración y Gestión de Personal

Introducción

La Dirección de Administración y Gestión de Personal, de acuerdo con las acciones y objetivos definidos en el Plan Estratégico Institucional 2015-2018, promueve herramientas estratégicas con el fin de fortalecer el modelo de gestión administrativa institucional, en el ámbito del conocimiento y la información, para facilitar la capacidad de análisis, el diseño de estrategias y la toma de decisiones en todos los niveles gerenciales, considerando el desarrollo de la visión prospectiva para la construcción de escenarios que sustenten los procesos y la prestación de los servicios al usuario.

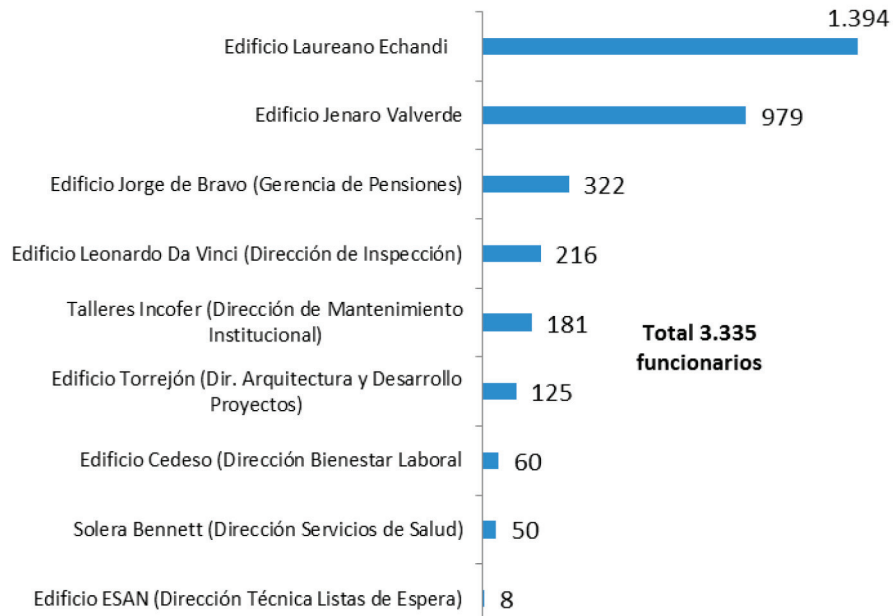
En este sentido, cada año se consolida mediante el “Anuario”, datos estadísticos con el fin de analizar y mostrar todo lo pertinente al comportamiento del recurso humano de la Institución; mismo que se convierte en fuente de consulta para usuarios internos y externos a la CCSS, Dentro de los temas que se presentan en el anuario, se dan a conocer aspectos generales de la población laboral de la Institución, como son: ubicación, salarios, perfil del puesto, estado de su nombramiento, grupos ocupacionales, incapacidades, proyección de pensiones, género, entre otros.

Cuántos Somos



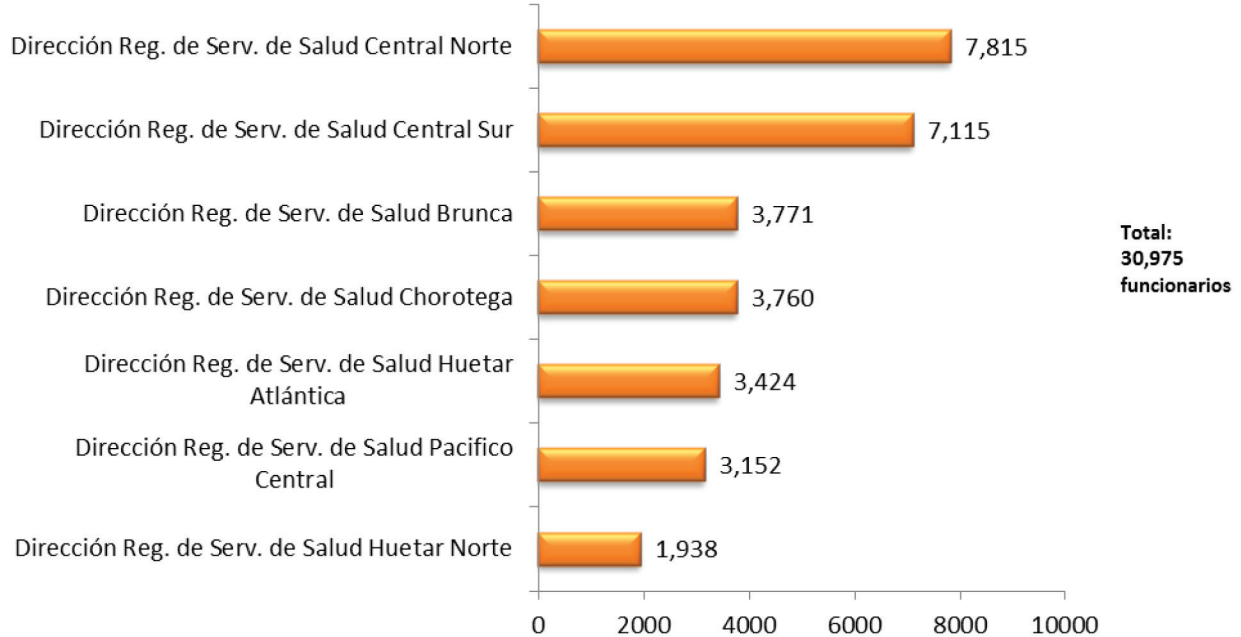
Fuente: Planilla salarial a diciembre 2015

Ubicación funcionarios en edificios adscritos al Nivel Central

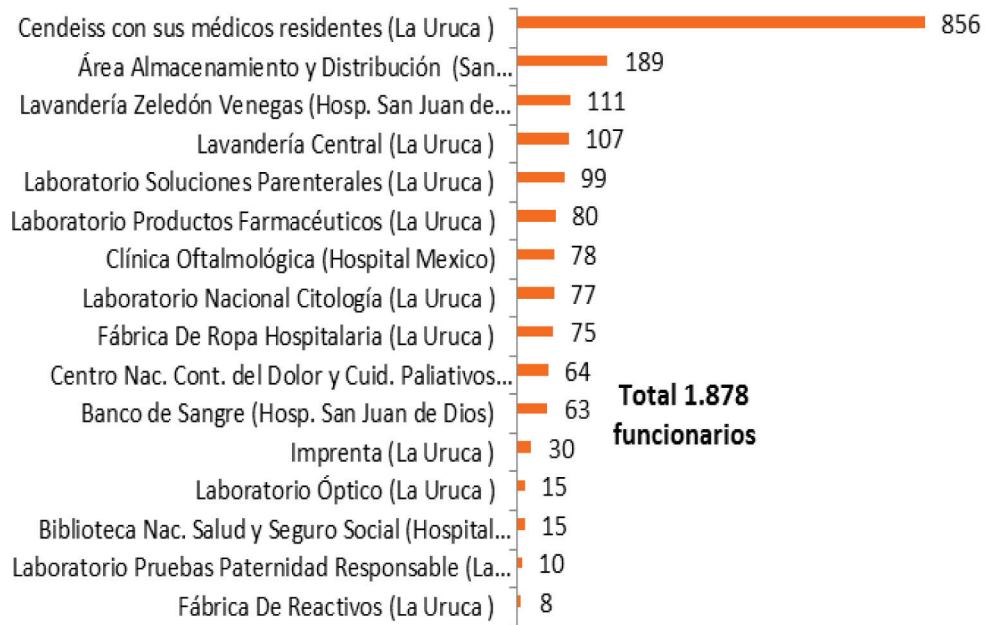


Fuente: Planilla salarial a diciembre 2015

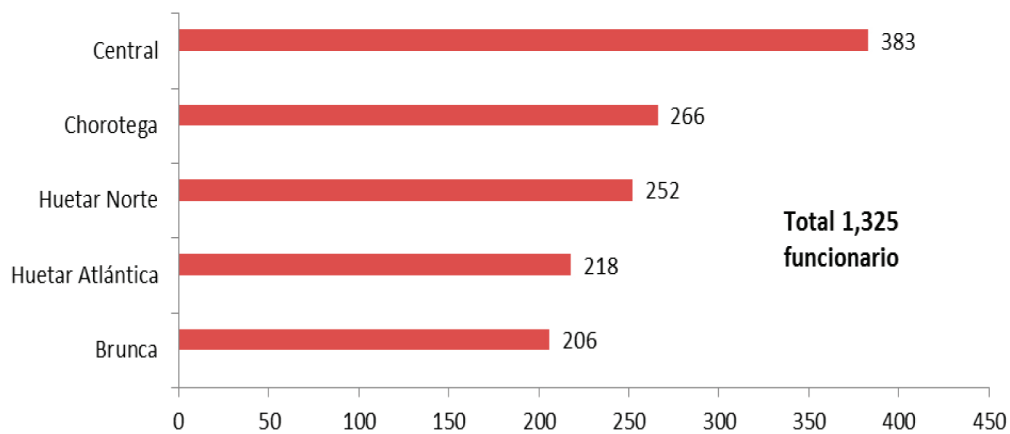
**Ubicación de Funcionarios según Dirección Regional de Servicios de Salud
Diciembre 2015**



Ubicación funcionarios de centros especializados adscritos a oficinas centrales

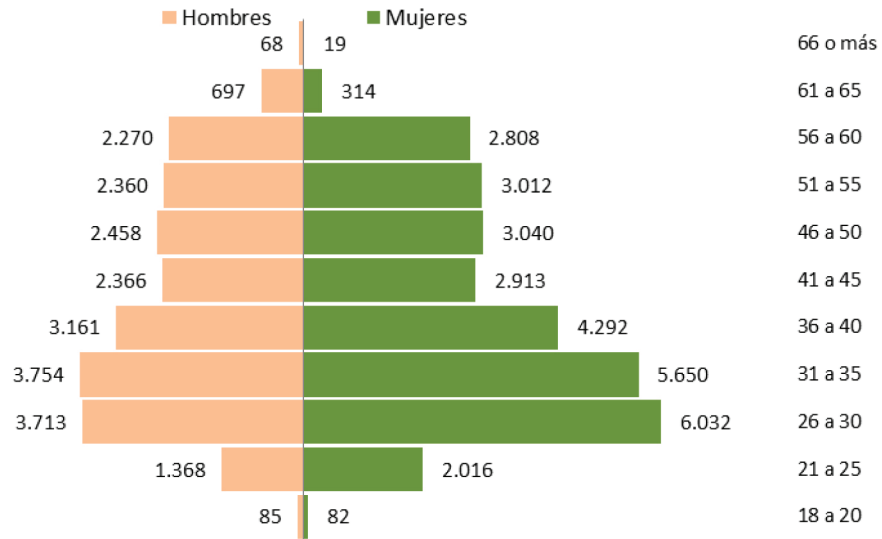


Ubicación de funcionarios según Dirección Regional de Sucursales



Fuente: Planilla salarial a diciembre 2015

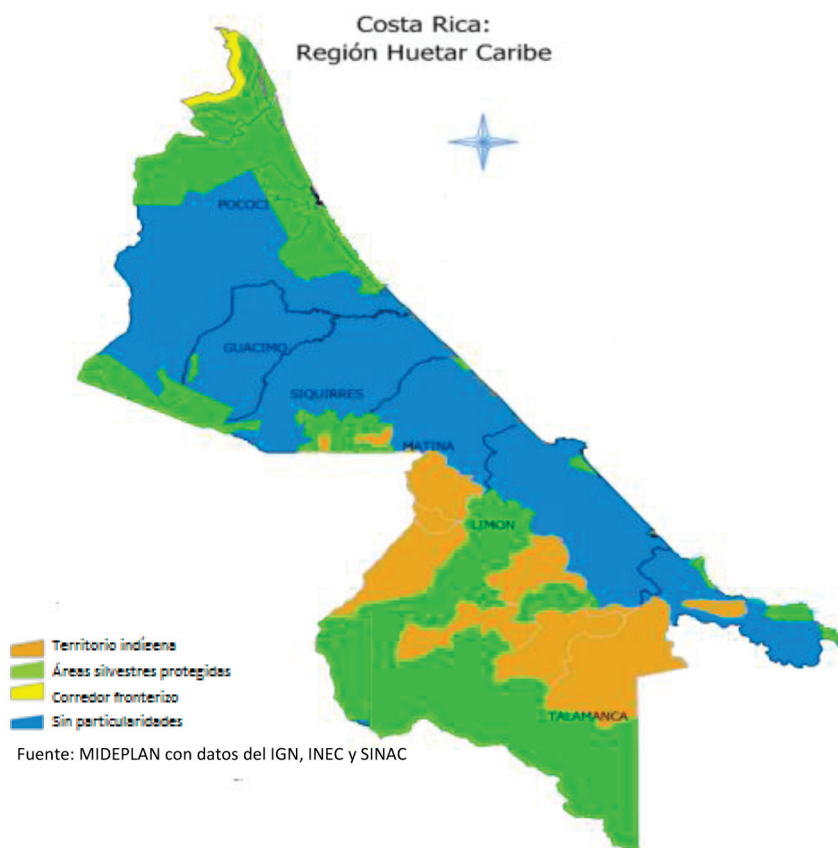
Pirámide poblacional funcionarios de la CCSS según edad a dic 2015



Relación de Profesionales en Ciencias Médicas en Áreas de salud y de atención de sucursales de la CCSS por cada 10.000 habitantes a diciembre 2015.

Costa Rica

Región Huetar Caribe	
Funcionarios	Total
Enfermeras Licdas por cada 10.000 hab.	5,8
Médicos especialista por cada 10,000 hab.	2,5
Médicos general por cada 10,000 hab.	6,1
Farmacéuticos por cada 10,000 hab.	2,4
Médicos residentes por cada 10,000 hab.	0,1
Médicos administrativos por cada 10,000 hab.	0,6
Microbiólogos, químicos por cada 10,000 hab.	1,0
Odontólogos por cada 10,000 hab.	1,4
Nutrición por cada 10,000 hab.	0,2
Médicos servicio social por cada 10,000 hab.	1,0
Psicólogos clínicos por cada 10,000 hab.	0,1
Profesionales en sucursales por cada 10,000 hab.	0,2
Secretaria, oficinistas en financiera y pensiones por cada 10,000 hab.	0,2
Habitantes	433.409,00
Hogares	131.468,00
Superficie en Km	9.188,00
Habitantes por Km	47,20
Fuente: INEC. Encuesta Nacional de Hogares (ENAHO 2015) y base de datos planilla salarial dic/15	

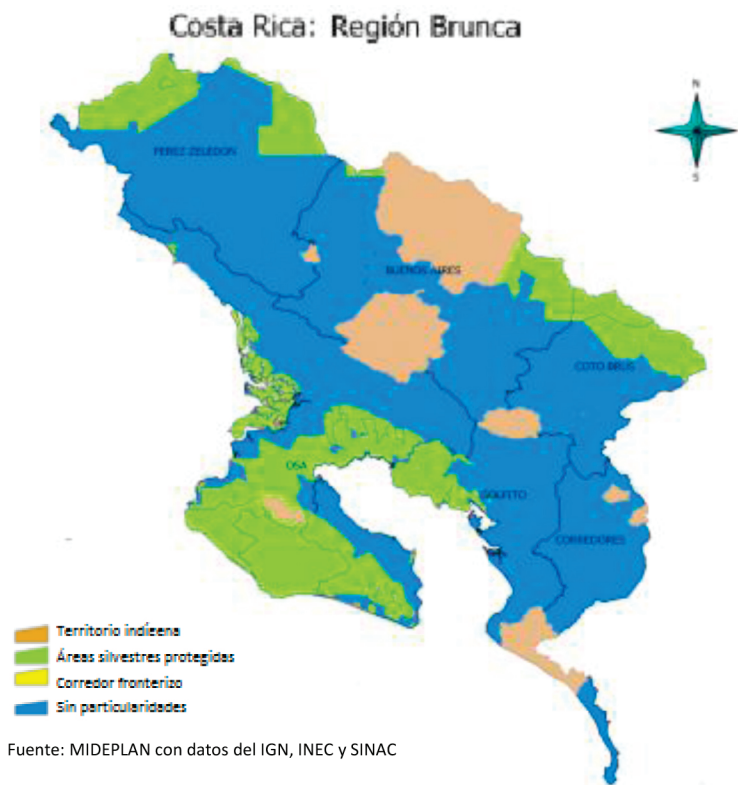


Región Pacífico Central	
Funcionarios	Total
Enfermeras Licdas por cada 10.000 hab.	7,0
Médicos especialista por cada 10,000 hab.	3,8
Médicos general por cada 10,000 hab.	6,2
Farmacéuticos por cada 10,000 hab.	2,6
Médicos residentes por cada 10,000 hab.	0,0
Médicos administrativos por cada 10,000 hab.	1,0
Microbiólogos, químicos por cada 10,000 hab.	1,3
Odontólogos por cada 10,000 hab.	1,5
Nutrición por cada 10,000 hab.	0,4
Médicos servicio social por cada 10,000 hab.	1,0
Psicólogos clínicos por cada 10,000 hab.	0,2
Profesionales en sucursales por cada 10,000 hab.	0,5
Secretaria, oficinistas en financiera y pensiones por cada 10,000 hab.	0,1
Habitantes	279.993,00
Hogares	87.101,00
Superficie en Km	3.911,00
Habitantes por Km	71,60
Fuente: INEC. Encuesta Nacional de Hogares (ENAH0 2015) y base de datos planilla salarial dic/15	

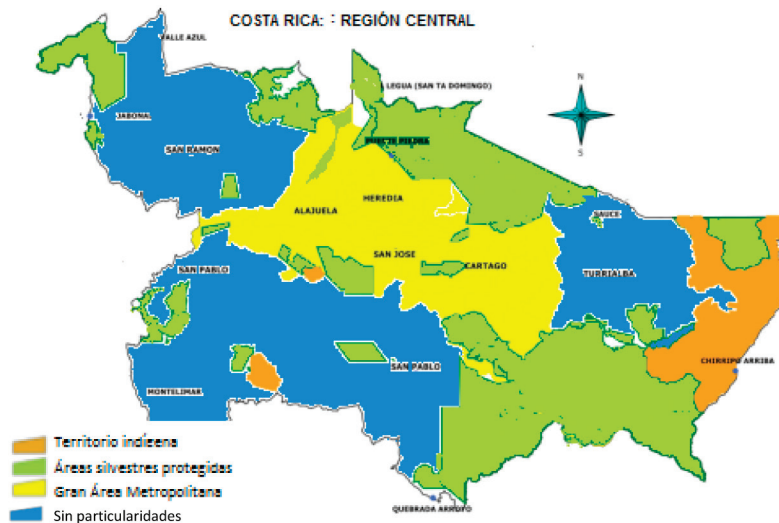


Región Brunca	
Funcionarios	Total
Enfermeras Licdas por cada 10.000 hab.	7,4
Médicos especialista por cada 10,000 hab.	3,2
Médicos general por cada 10,000 hab.	6,4
Farmacéuticos por cada 10,000 hab.	2,7
Médicos residentes por cada 10,000 hab.	0,0
Médicos administrativos por cada 10,000 hab.	0,7
Microbiólogos, químicos por cada 10,000 hab.	1,5
Odontólogos por cada 10,000 hab.	1,0
Nutrición por cada 10,000 hab.	0,3
Médicos servicio social por cada 10,000 hab.	0,3
Psicólogos clínicos por cada 10,000 hab.	0,1
Profesionales en sucursales por cada 10,000 hab.	0,5
Secretaria, oficinistas en financiera y pensiones por cada 10,000 hab.	0,1
Habitantes	358.760,00
Hogares	111.692,00
Superficie en Km	9.528,00
Habitantes por Km	37,70

Fuente: INEC. Encuesta Nacional de Hogares (ENAHO 2015) y base de datos planilla salarial dic/15

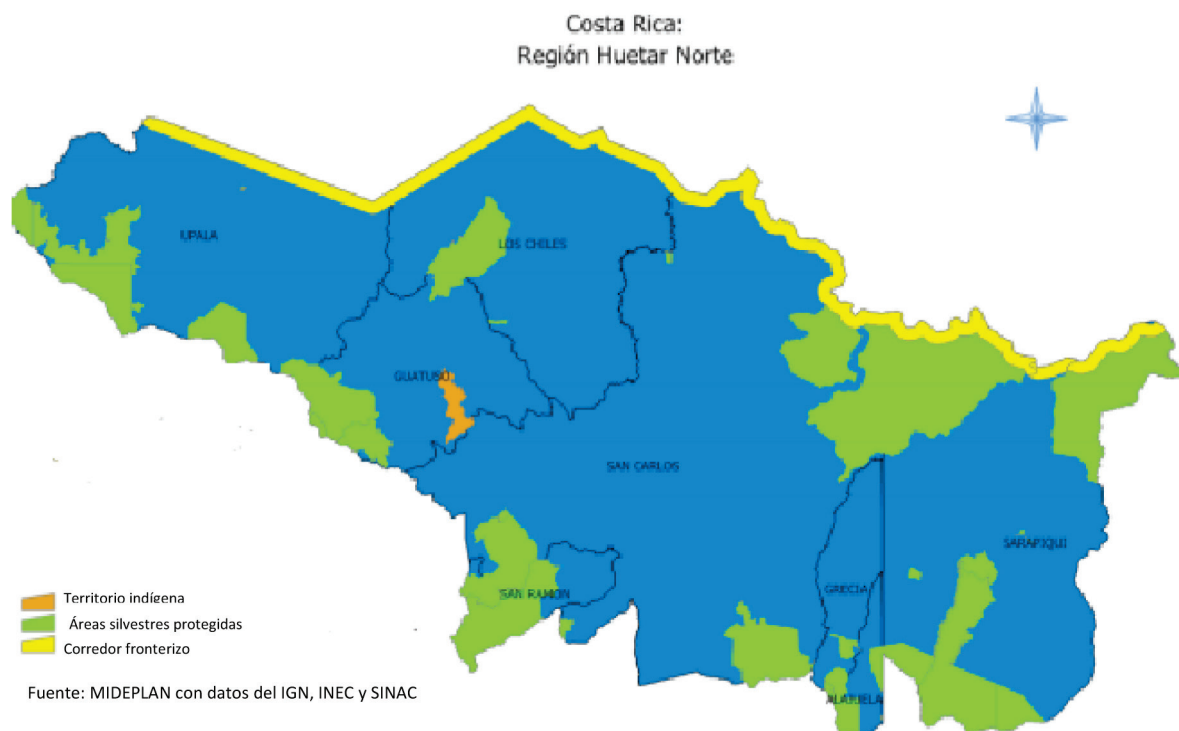


Región Central	
Funcionarios	Total
Enfermeras Licdas por cada 10.000 hab.	3,1
Médicos especialista por cada 10,000 hab.	3,4
Médicos general por cada 10,000 hab.	3,4
Farmacéuticos por cada 10,000 hab.	1,4
Médicos residentes por cada 10,000 hab.	0,1
Médicos administrativos por cada 10,000 hab.	0,7
Microbiólogos, químicos por cada 10,000 hab.	0,7
Odontólogos por cada 10,000 hab.	1,1
Nutrición por cada 10,000 hab.	0,2
Médicos servicio social por cada 10,000 hab.	0,1
Psicólogos clínicos por cada 10,000 hab.	0,1
Profesionales en sucursales por cada 10,000 hab.	1,1
Secretaria, oficinistas en financiera y pensiones por cada 10,000 hab.	0,3
Habitantes	3.001.345,00
Hogares	904.141,00
Superficie en Km	10.669,00
Habitantes por Km	281,30
Fuente: INEC. Encuesta Nacional de Hogares (ENAHO 2015) y base de datos planilla salarial dic/15	



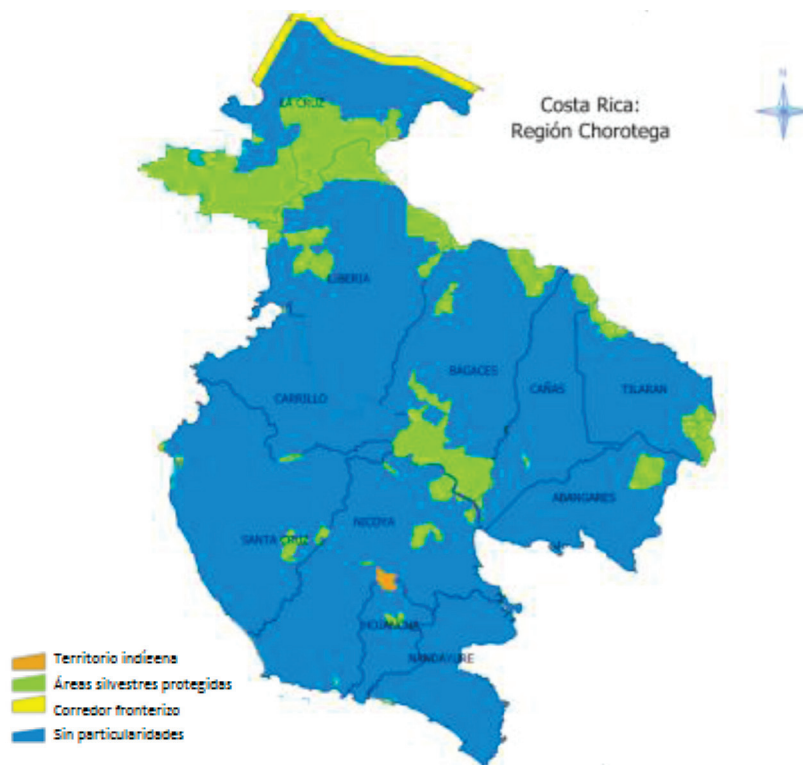
Fuente: MIDEPLAN con datos del IGN, INEC y SINAC

Región Huetar Norte	
Funcionarios	Total
Enfermeras Licdas por cada 10.000 hab.	3,4
Médicos especialista por cada 10,000 hab.	1,8
Médicos general por cada 10,000 hab.	3,5
Farmacéuticos por cada 10,000 hab.	2,3
Médicos residentes por cada 10,000 hab.	0,1
Médicos administrativos por cada 10,000 hab.	0,7
Microbiólogos, químicos por cada 10,000 hab.	0,9
Odontólogos por cada 10,000 hab.	0,7
Nutrición por cada 10,000 hab.	0,1
Médicos servicio social por cada 10,000 hab.	0,6
Psicólogos clínicos por cada 10,000 hab.	0,1
Profesionales en sucursales por cada 10,000 hab.	0,0
Secretaria, oficinistas en financiera y pensiones por cada 10,000 hab.	0,0
Habitantes	384.430,00
Hogares	116.750,00
Superficie en Km	7.663,00
Habitantes por Km	50,20
Fuente: INEC. Encuesta Nacional de Hogares (ENAHO 2015) y base de datos planilla salarial dic/15	



Región Chorotega	
Funcionarios	Total
Enfermeras Licdas por cada 10.000 hab.	7,6
Médicos especialista por cada 10,000 hab.	3,3
Médicos general por cada 10,000 hab.	5,7
Farmacéuticos por cada 10,000 hab.	2,9
Médicos residentes por cada 10,000 hab.	0,0
Médicos administrativos por cada 10,000 hab.	1,1
Microbiólogos, químicos por cada 10,000 hab.	1,2
Odontólogos por cada 10,000 hab.	1,9
Nutrición por cada 10,000 hab.	0,3
Médicos servicio social por cada 10,000 hab.	0,5
Psicólogos clínicos por cada 10,000 hab.	0,1
Profesionales en sucursales por cada 10,000 hab.	0,0
Secretaria, oficinistas en financiera y pensiones por cada 10,000 hab.	0,0
Habitantes	365.778,00
Hogares	110.983,00
Superficie en Km	10.141,00
Habitantes por Km	36,10

Fuente: INEC. Encuesta Nacional de Hogares (ENAHO 2015) y base de datos planilla salarial dic/15



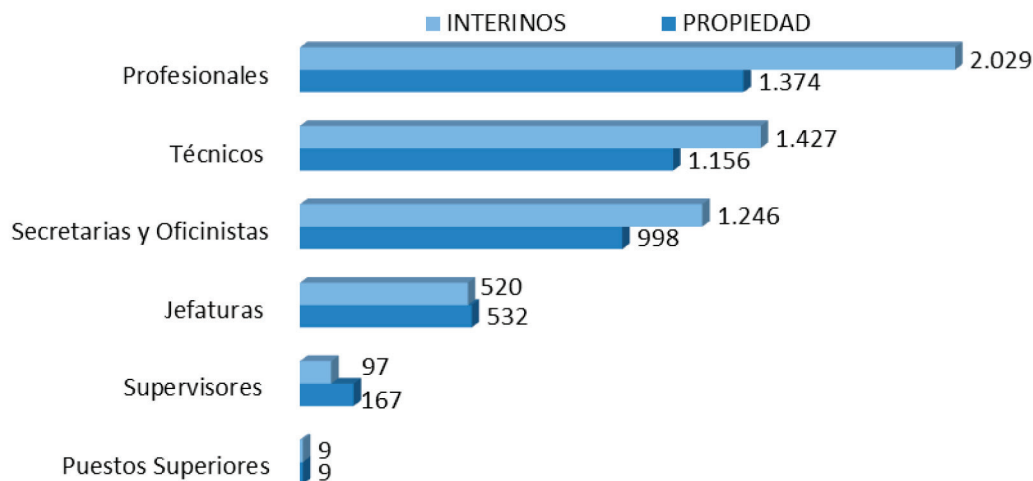
Fuente: MIDEPLAN con datos del IGN, INEC y SINAC

Hospitales Nacionales y Especializados	
Funcionarios	Total
Enfermeras Licdas por cada 10.000 hab.	3,6
Médicos especialista por cada 10,000 hab.	2,8
Médicos general por cada 10,000 hab.	0,1
Farmacéuticos por cada 10,000 hab.	0,4
Médicos residentes por cada 10,000 hab.	0,0
Médicos administrativos por cada 10,000 hab.	0,5
Microbiólogos, químicos por cada 10,000 hab.	0,5
Odontólogos por cada 10,000 hab.	0,1
Nutrición por cada 10,000 hab.	0,1
Médicos servicio social por cada 10,000 hab.	0,0
Psicólogos clínicos por cada 10,000 hab.	0,1
Profesionales en sucursales por cada 10,000 hab.	0,0
Secretaria, oficinistas en financiera y pensiones por cada 10,000 hab.	0,0
Habitantes	4.823.715,00
Hogares	1.462.135,00
Superficie en Km	51.100,00
Habitantes por Km	94,40
Fuente: INEC. Encuesta Nacional de Hogares (ENAHO 2015) y base de datos planilla salarial dic/15	

Unidades Especializadas Adscritas al Nivel Central	
Funcionarios	Total
Enfermeras Licdas por cada 10.000 hab.	0,07
Médicos especialista por cada 10,000 hab.	0,06
Médicos general por cada 10,000 hab.	0,01
Farmacéuticos por cada 10,000 hab.	0,04
Médicos residentes por cada 10,000 hab.	1,55
Médicos administrativos por cada 10,000 hab.	0,02
Microbiólogos, químicos por cada 10,000 hab.	0,03
Odontólogos por cada 10,000 hab.	0,02
Nutrición por cada 10,000 hab.	0,00
Médicos servicio social por cada 10,000 hab.	0,00
Psicólogos clínicos por cada 10,000 hab.	0,01
Profesionales en sucursales por cada 10,000 hab.	0,00
Secretaria, oficinistas en financiera y pensiones por cada 10,000 hab.	0,00
Habitantes	4.823.715,00
Hogares	1.462.135,00
Superficie en Km	51.100,00
Habitantes por Km	94,40
Fuente: INEC. Encuesta Nacional de Hogares (ENAHO 2015) y base de datos planilla salarial dic/15	

**Detalle funcionarios por Grupo y Subgrupo Ocupacional
Dic-15**

Personal Administrativo



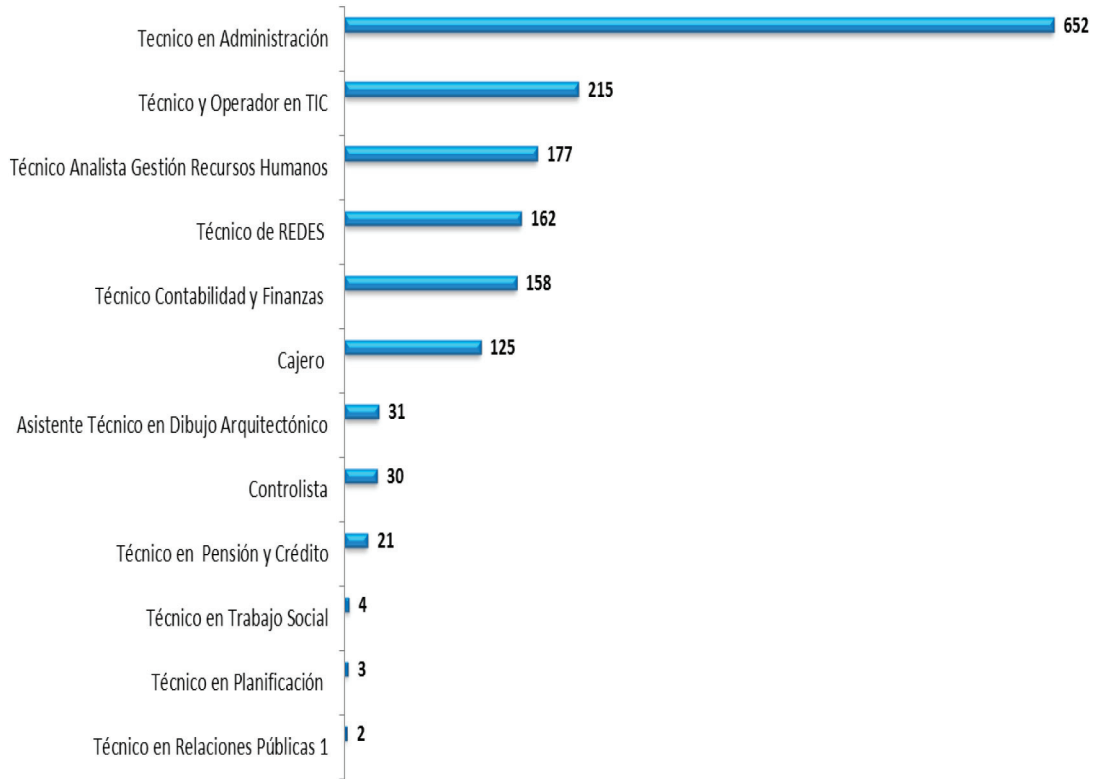
Fuente: Planilla salarial a diciembre 2015

Personal Profesional Administrativo: Detalle del subgrupo ocupacional



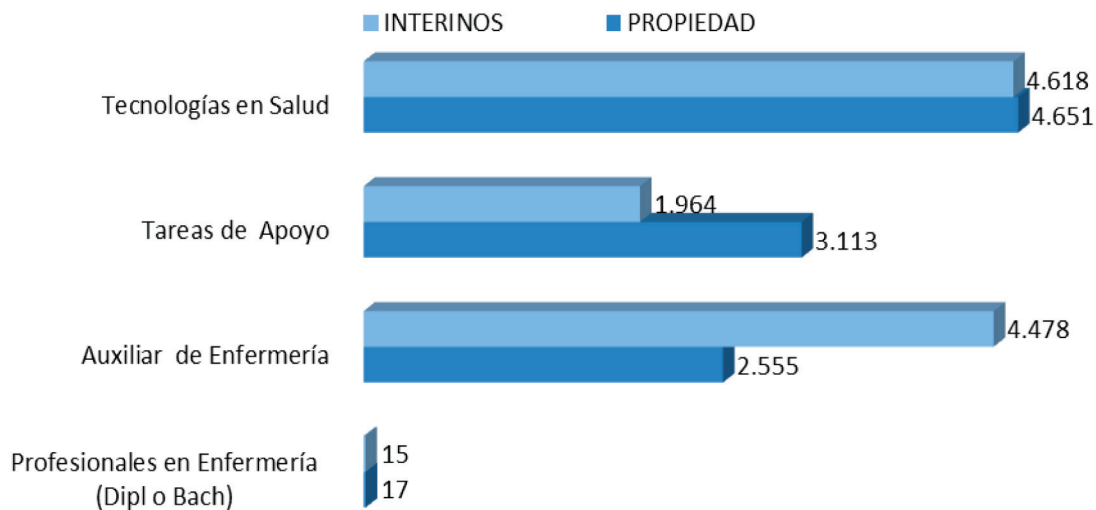
Fuente: Planilla salarial a diciembre 2015

Personal Técnico Administrativo: Detalle del subgrupo ocupacional



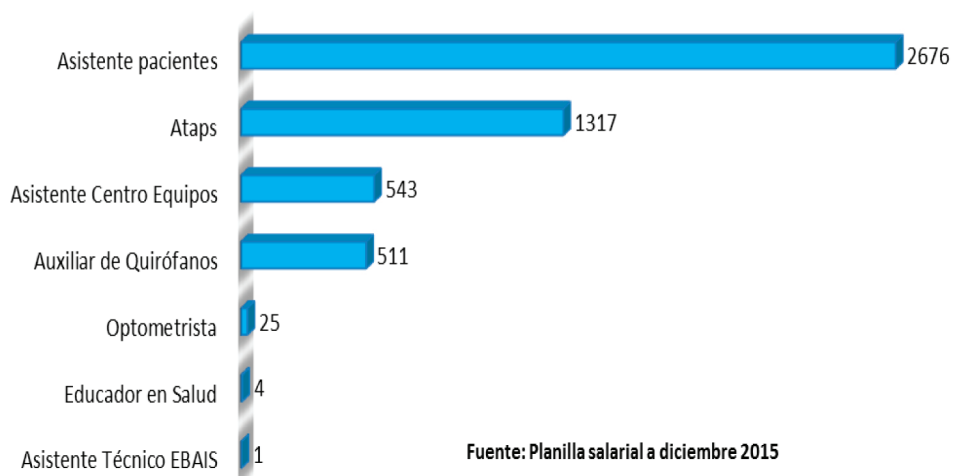
Fuente: Planilla salarial a diciembre 2015

Grupo Ocupacional de Enfermería y Servicios de Apoyo

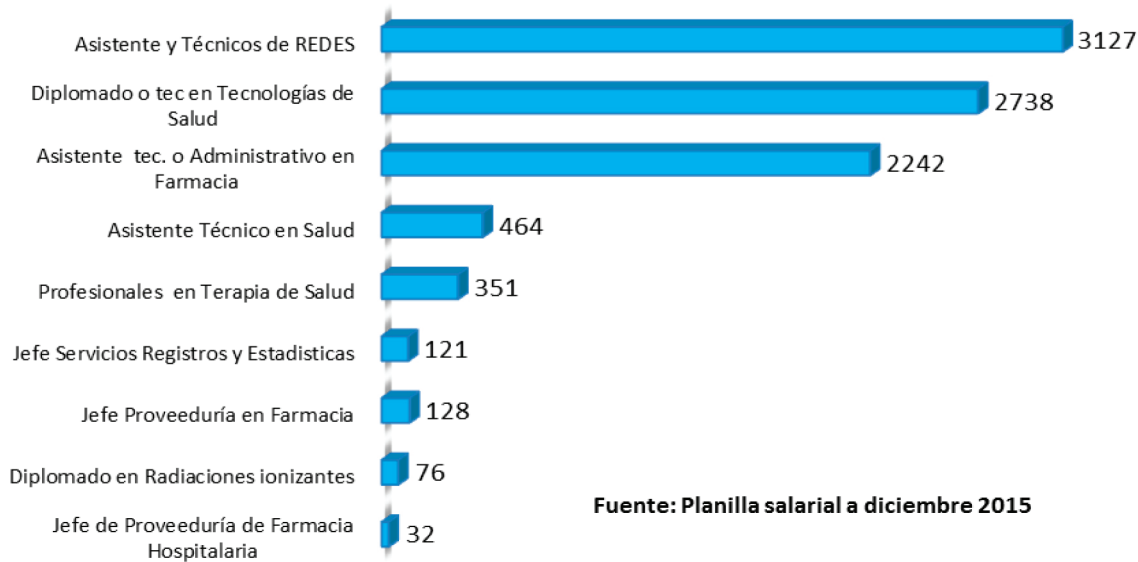


Fuente: Planilla salarial a diciembre

Enfermería y Servicios de Apoyo: Detalle del subgrupo ocupacional tareas de apoyo

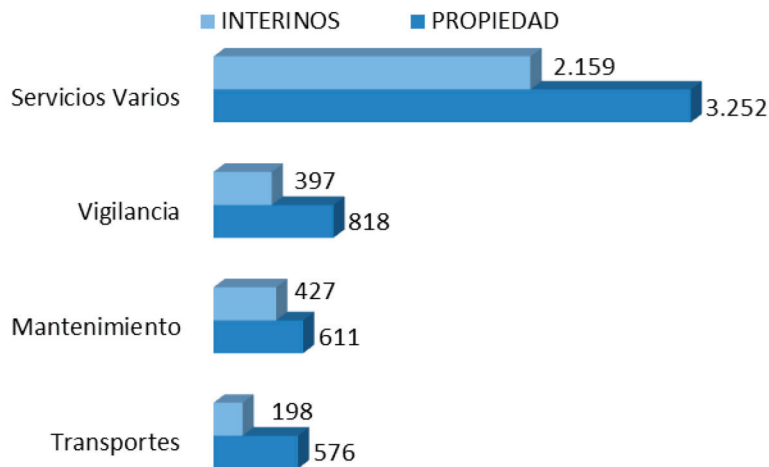


Enfermería y Servicios de Apoyo: Detalle del subgrupo ocupacional tecnologías de salud



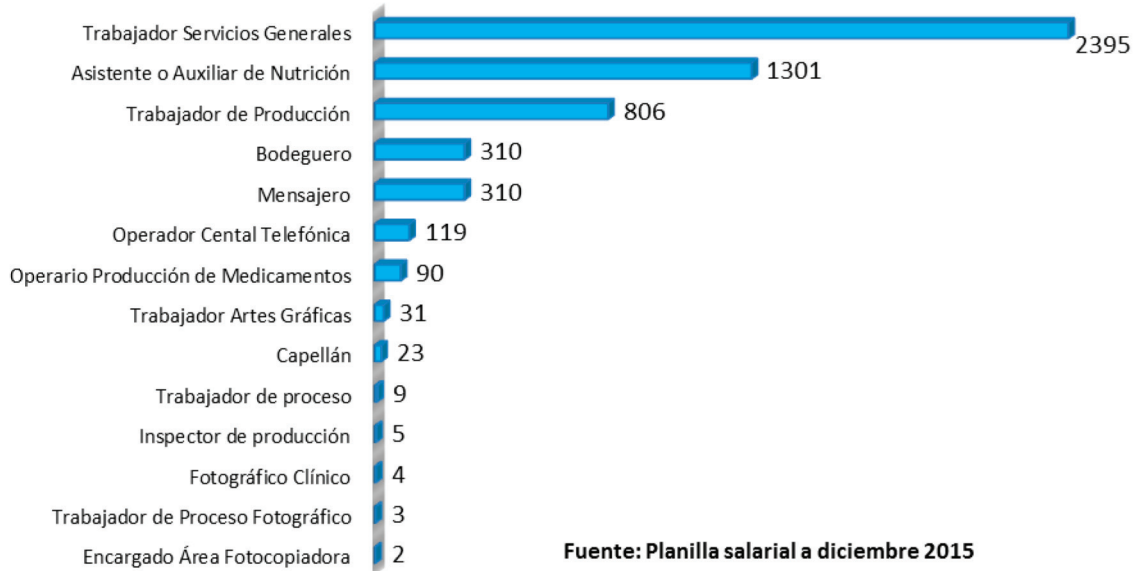
Grupo Ocupacional de Servicios Generales

Servicios Generales según tipo de nombramiento



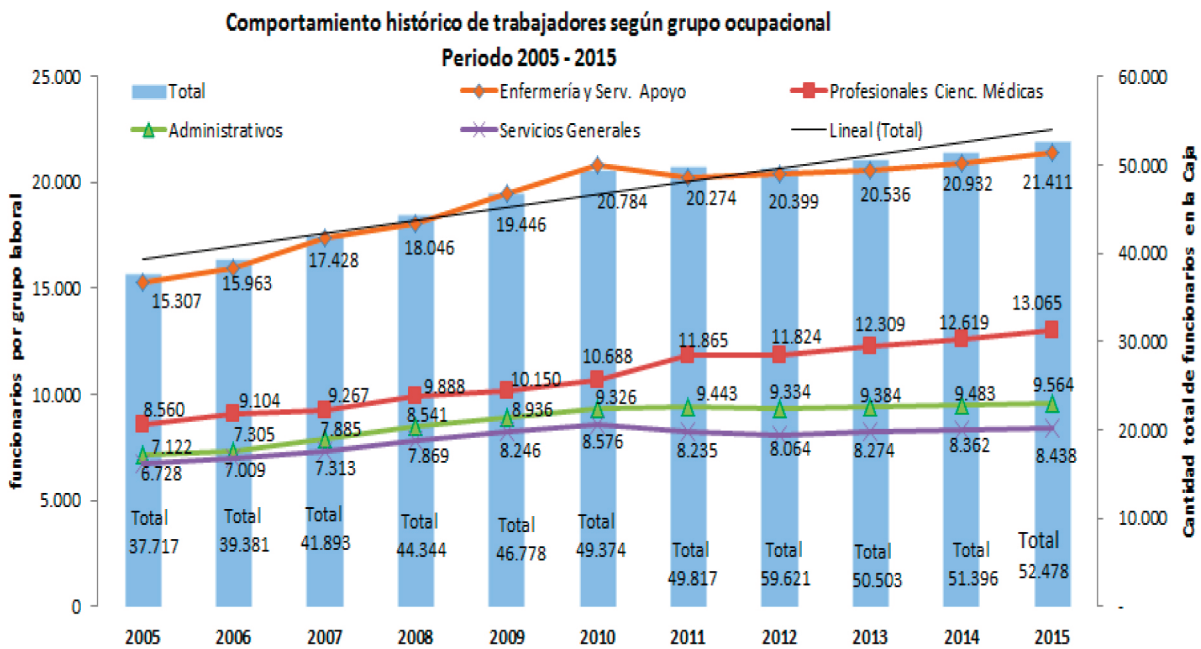
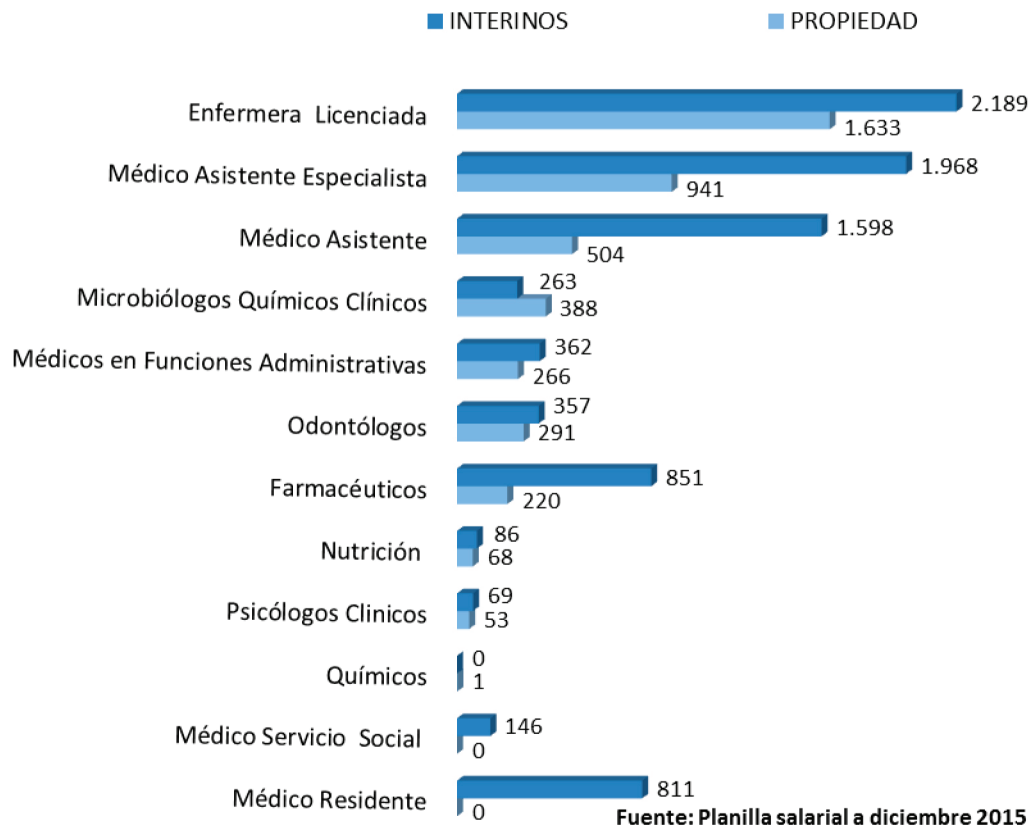
Fuente: Planilla salarial a diciembre 2015

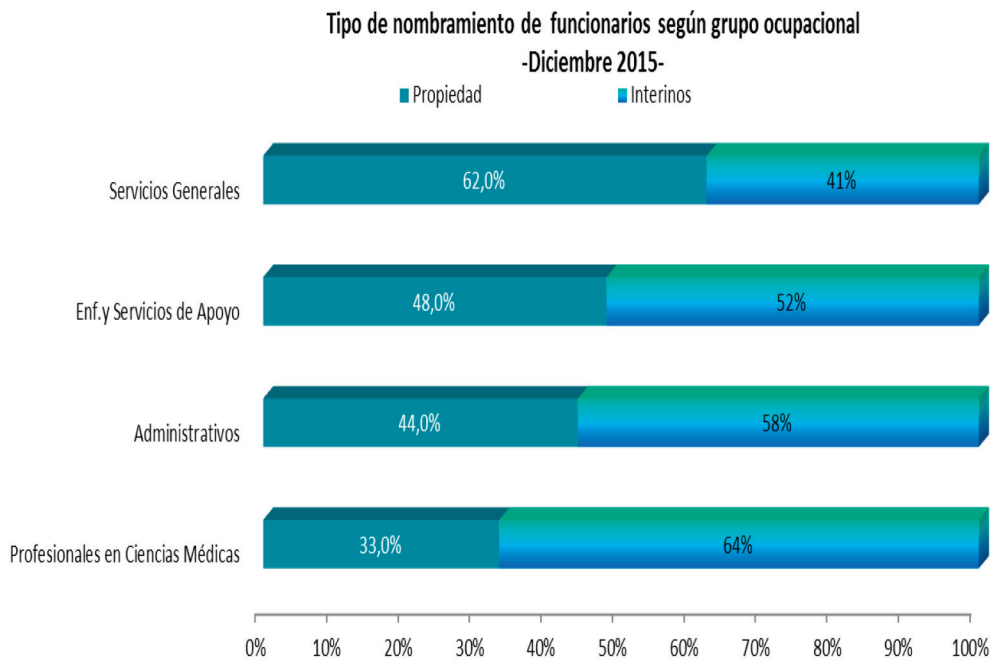
Servicios Generales: Detalle del subgrupo ocupacional servicios varios



Fuente: Planilla salarial a diciembre 2015

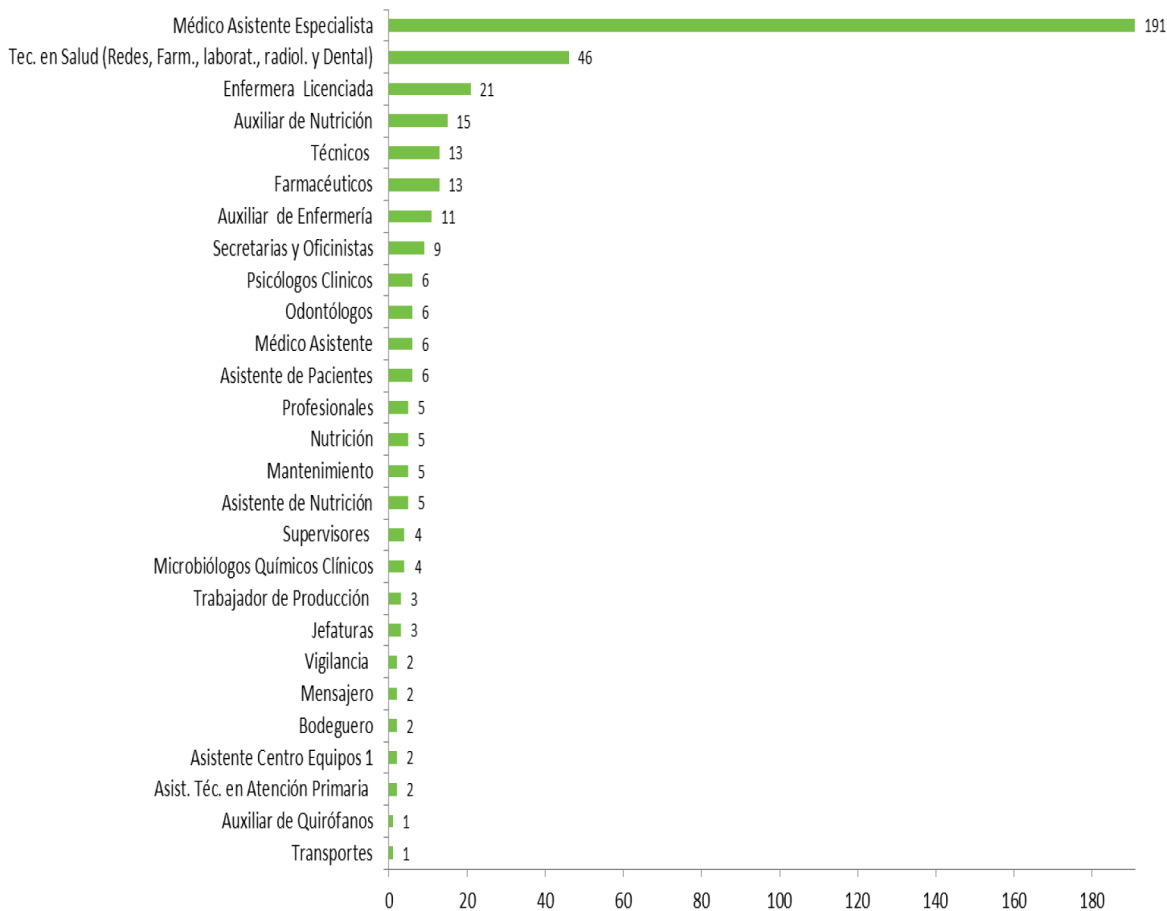
Profesionales en Ciencias Médicas





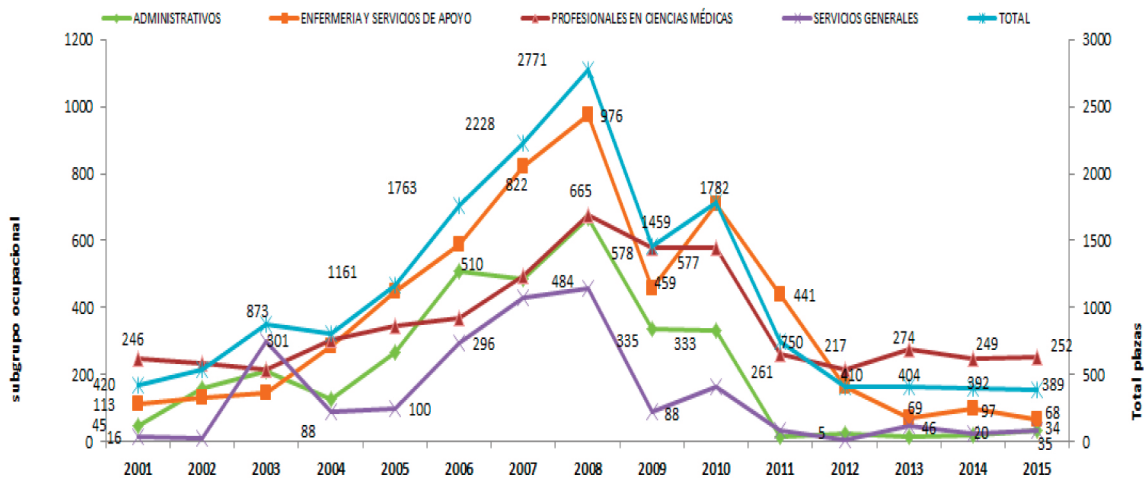
Plazas

Plazas nuevas creadas según puesto durante el año 2015



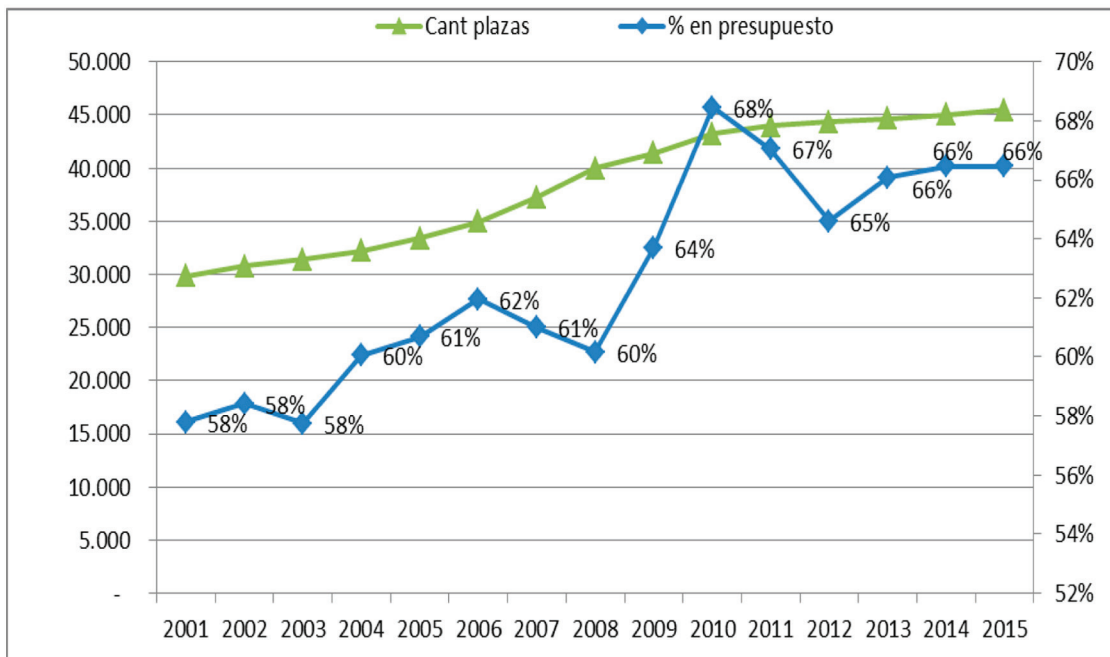
Fuente: Planilla salarial a diciembre 2015

Cantidad de plazas nuevas creadas por año según grupo ocupacional



Gasto en Remuneraciones

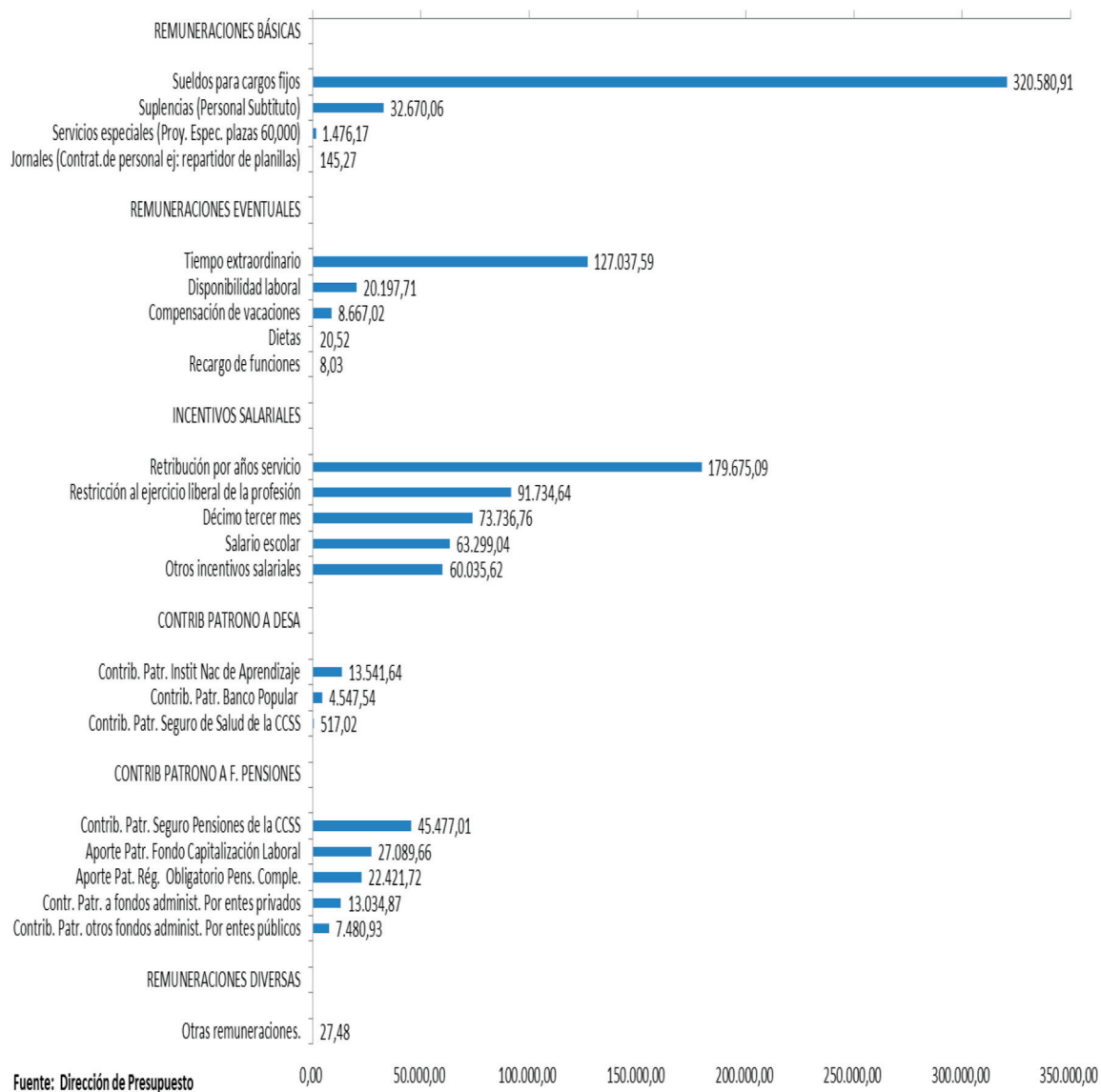
Total de plazas Institucionales y porcentaje del gasto presupuestario según año



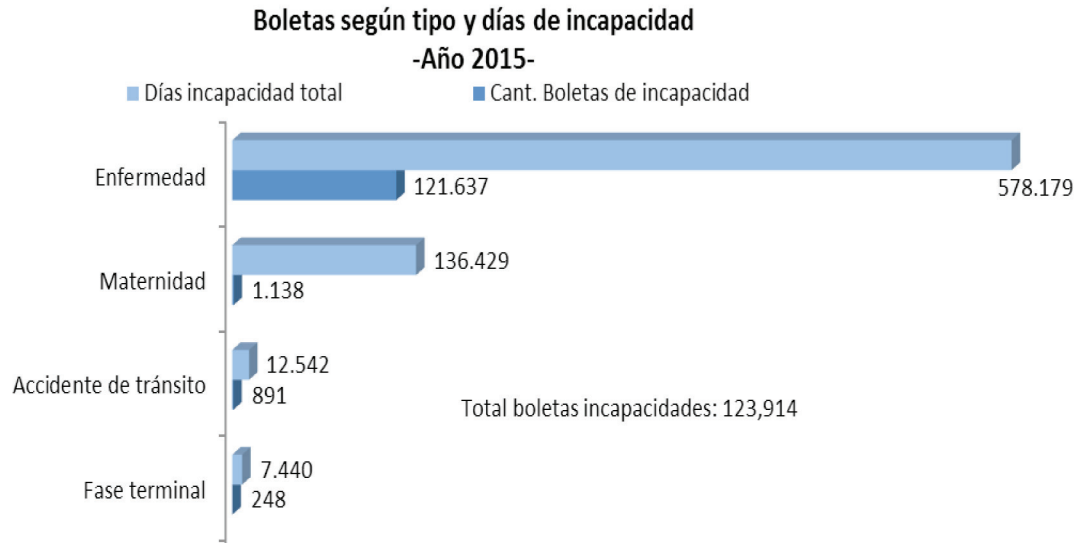
Resumen de Aumentos Salariales del año 2015

Semestre 2015	Detalle	Porcentaje de aumento	Justificación
	Aumento General	0,94%	
I	Incremento adicional de un 0.66% para la primera categoría de la escala salarial, es decir, un incremento del 1.60% para el puesto de Trabajador de Servicios Generales y de esa categoría en adelante se aplica una disminución gradual hasta llegar a un 1.08% en el puesto de Profesional 1, de este puesto en adelante se incrementa en un 1.08%.	0,66%	Decreto Ejecutivo No. 38905-MTSS-H
	Aumento adicional para los puestos profesionales de un 0,14%, sumando un 1,08%	0,14%	Decreto Ejecutivo No.38572-MTSS-H y Acuerdo de Junta Directiva (Art. 4° de la sesión No. 8734 del 04/09)
II	Aumento General	0,08%	Decreto Ejecutivo No. 39202-MTSS-H

Gasto en remuneraciones de los regímenes de Salud e IVM durante el 2015 según rubro
-en millones de colones-



Incapacidades



Días promedio asignados en boleta de incapacidad según tipo
-Año 2015-



Enfermedad: 5 días



Maternidad: 120 días

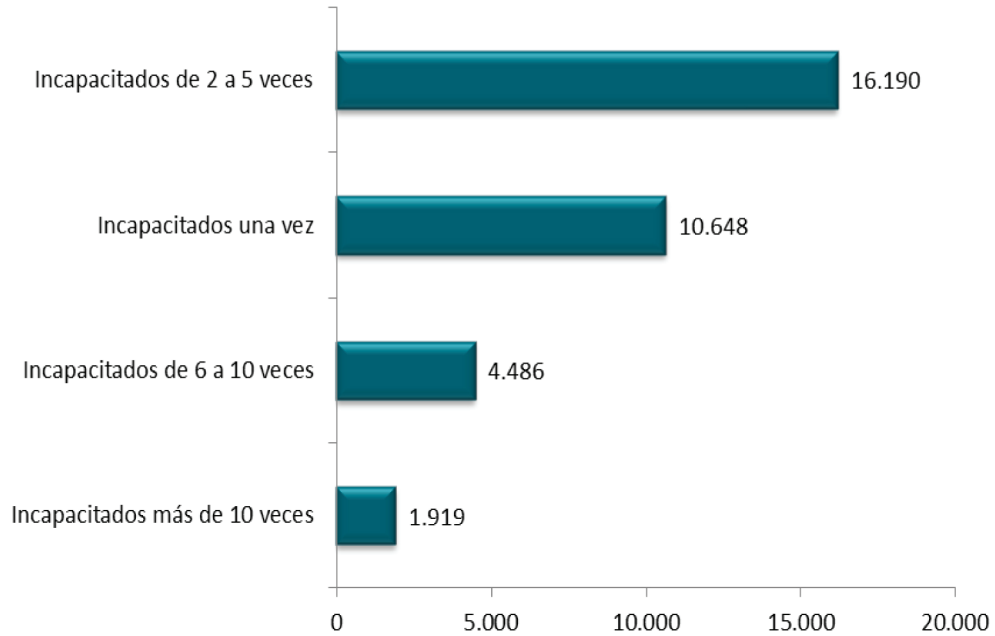


Accidente tránsito: 14 días

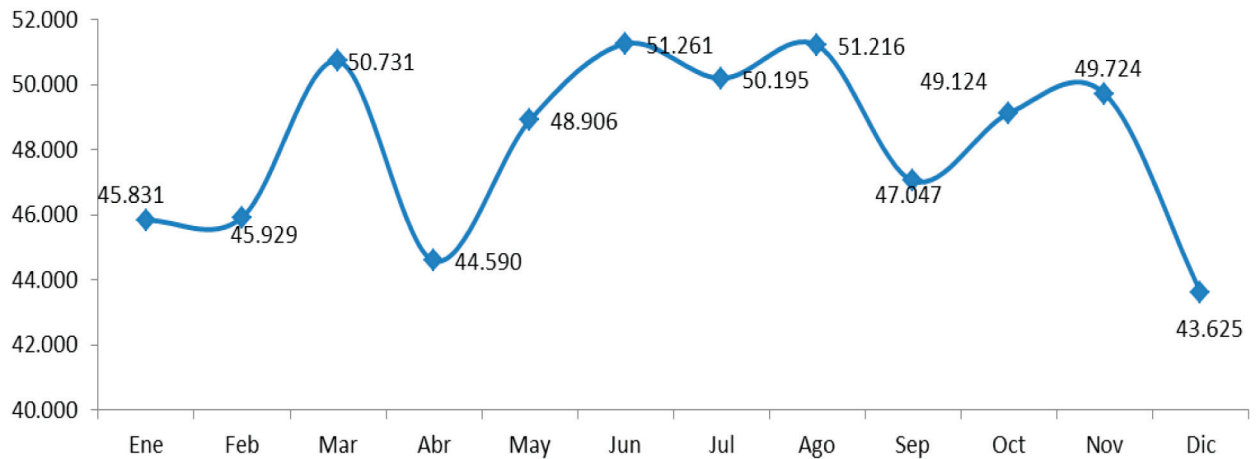


Fase terminal: 30 días

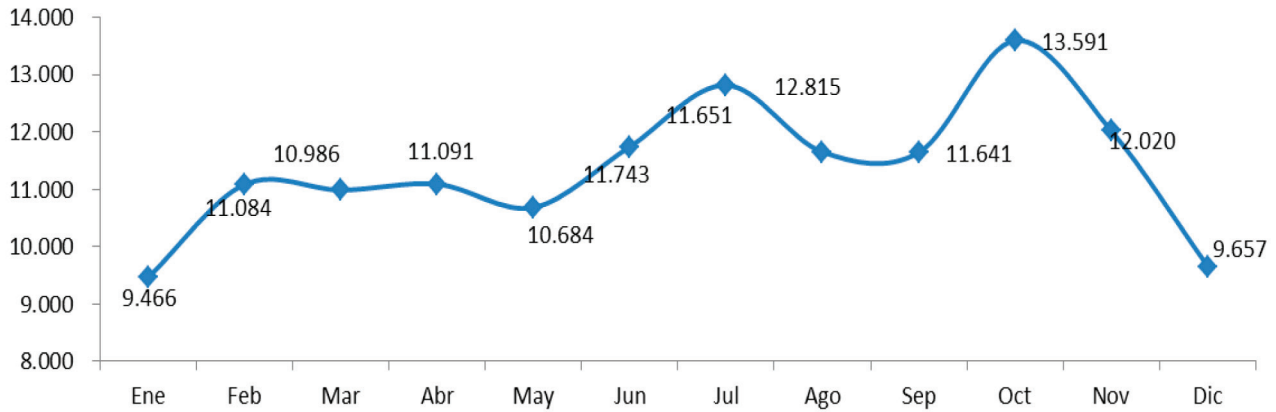
Comparación de funcionarios por rango de boletas de incapacidades
-Año 2015-



Sumatoria de la cantidad de días de incapacidades por enfermedad otorgados según mes
-Año 2015-



Sumatoria de la cantidad de días de incapacidades por maternidad otorgados según mes
-Año 2015-

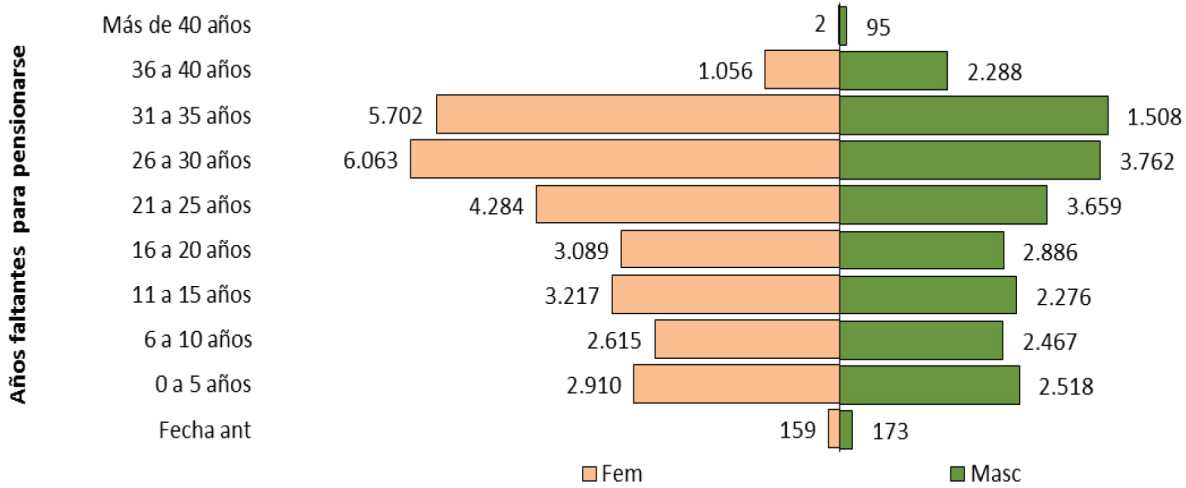


Veinte diagnósticos más frecuentes en las boletas de incapacidad por enfermedad en funcionarios(as) de la Caja
-Año 2015-

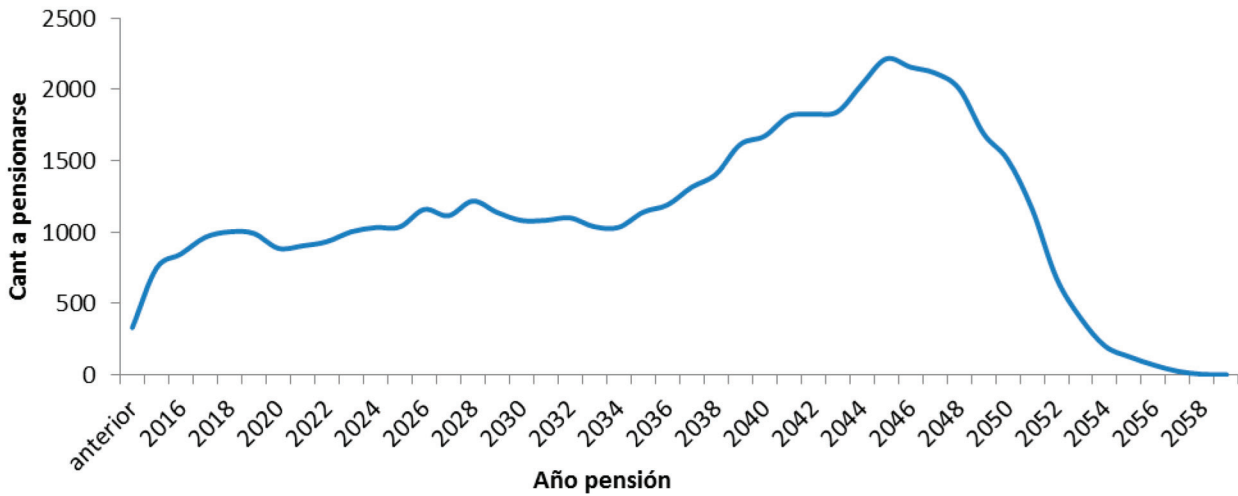


Pensiones

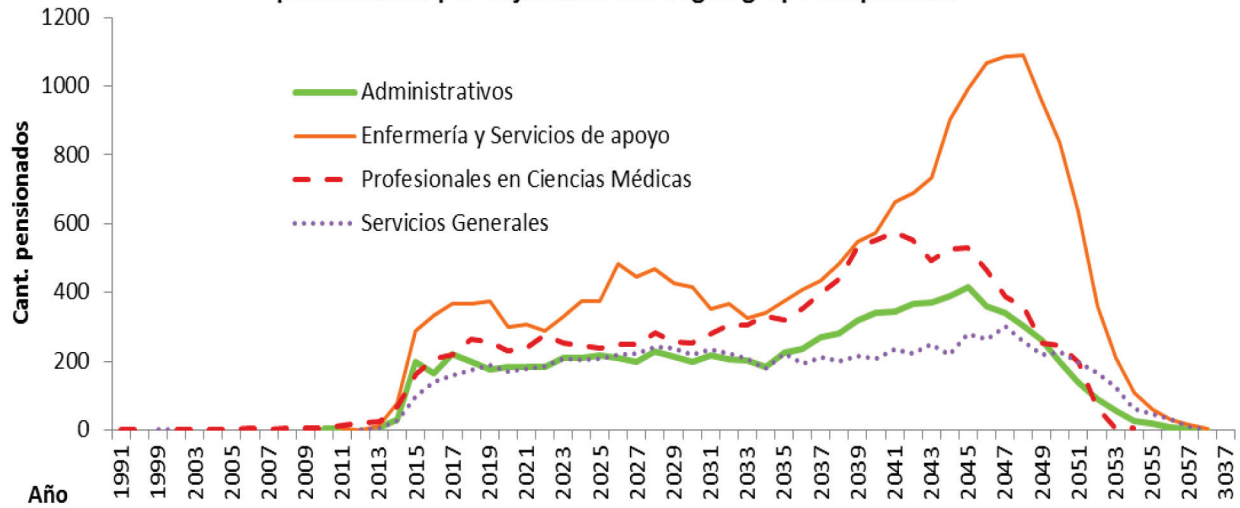
Cantidad de funcionarios según su proyección a diciembre 2015 de años faltantes para pensión por vejez



Proyección de cantidad de funcionarios en planilla a diciembre 2015 que se pensionarían por vejez cada año

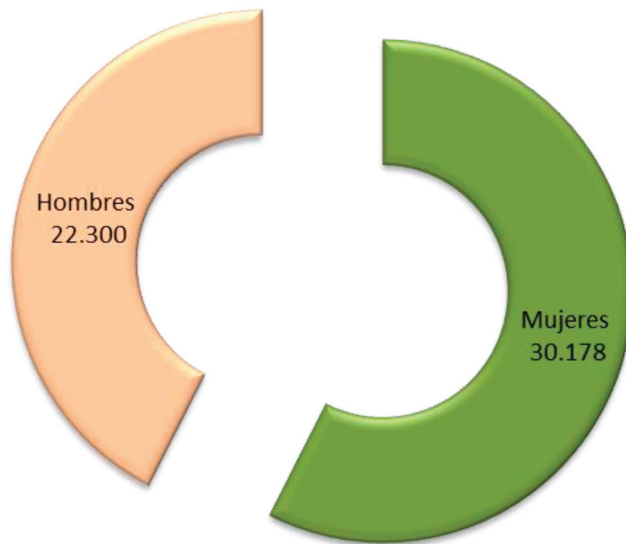


Proyección de cantidad de funcionarios en planilla a diciembre 2015 que se pensionarían por vejez cada año según grupo ocupacional



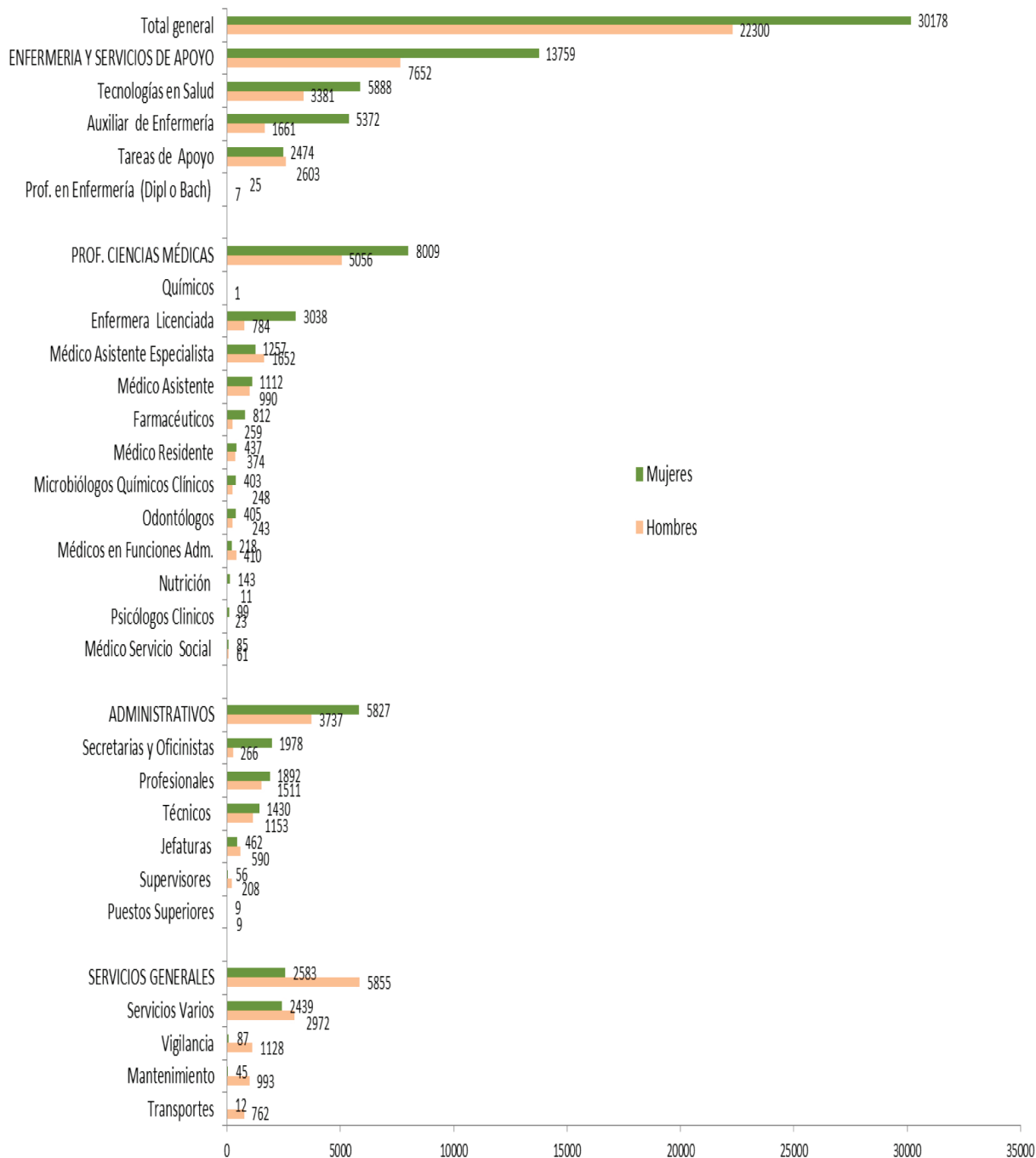
Género

Distribución absoluta y relativa de los funcionarios de la CCSS según sexo - Dic 2015-



Cantidad de personal en planilla según sexo Grupo y Subgrupo Ocupacional

Diciembre 2015



Distribución relativa de la antigüedad de los funcionarios en planilla según sexo y grupo etareo al 2015

